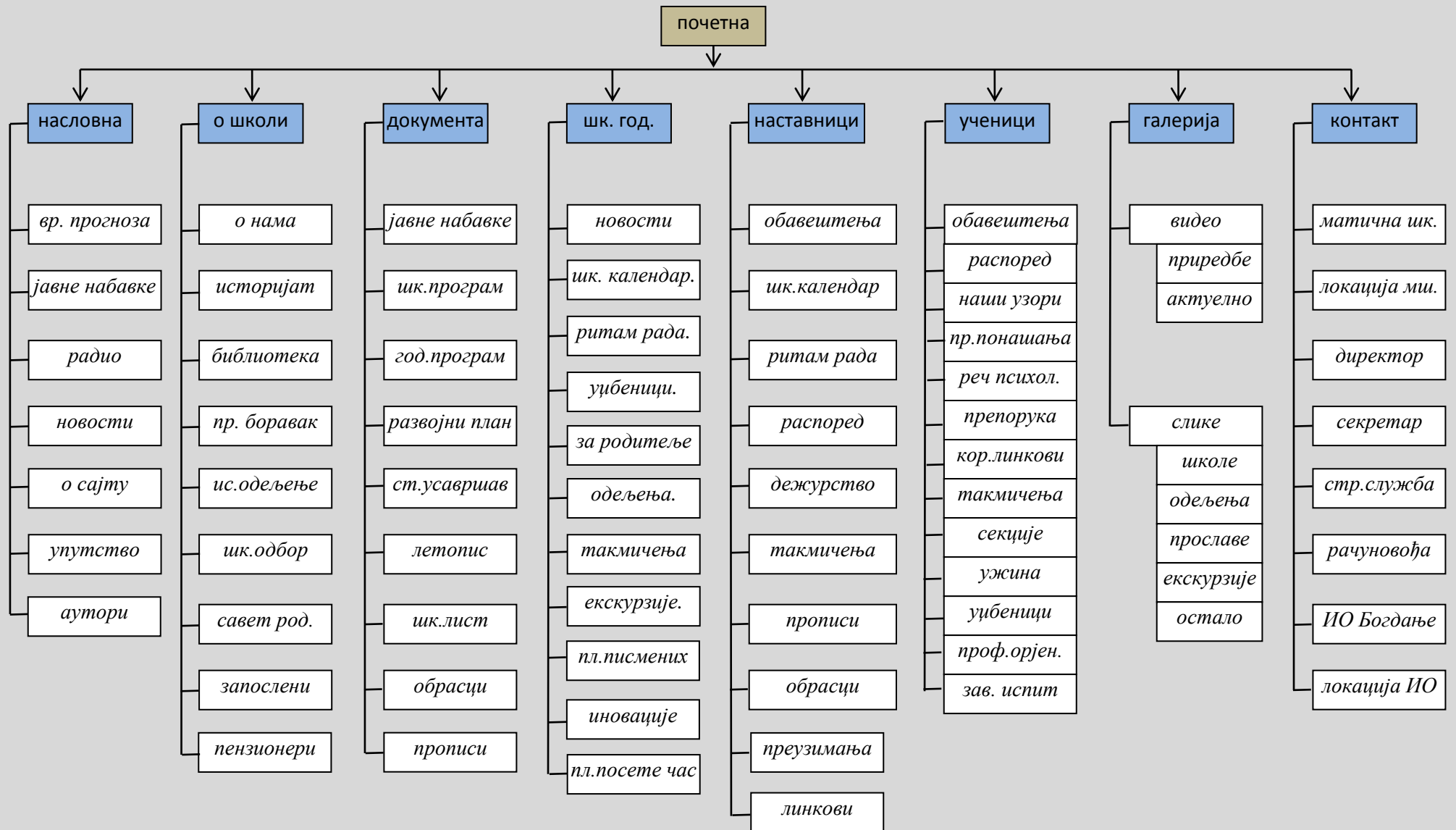


Мапа сајта и упутство



УПУТСТВО

На хоризонталном менију изабрати тему (насловна, о школи, документа...), а затим на вертикалном менију (лево) изабрати одговарајућу страницу. Страница ће се показати на радној површини (десно) или отворити у новом прозору (линкови ка другим сајтовима).

На мапи сајта можете видети где се налази одређена страница, у оквиру које теме.

На почетној страни можете изабрати превод на: енглески, италијански или руски језик, а затим десним кликом на СТАРТ отворити у новом прозору.